



# PROJEKT DIGI-LABEL

INFORMACE O ENERGETICKÉ ÚČINNOSTI VÝROBKŮ,  
ZAMĚŘENÉ PŘÍMO NA ZÁKAZNÍKY V OBCHODĚ

## CO JE PROJEKT DIGI-LABEL?

Projekt Digi-Label je určen k tomu, aby pomáhal prodejčům poskytovat správné informace zákazníkům při nakupování spotřebičů – orientovat je na energeticky nejefektivnější výrobky na trhu, které pomáhají snižovat účty za elektřinu a chránit životní prostředí.

Zatímco stávající energetické štítky udávají, jak efektivní jsou výrobky, projekt Digi-Label nabízí zákazníkům elektronický nástroj poskytující doplňkové informace, např. kolik stojí provoz výrobku a jaké je srovnání s jinými spotřebiči na trhu.



**JSOU ZÁKAZNÍCI  
OCHOTNI ZAPLATIT ZA  
ENERGETICKY ÚSPORNÝ TELEVIZOR**

Zdroj: UK: Pulse consumer survey – Communicating Energy Saving Messages (Energy Saving Trust, 2015)

Prodejce se tak dostane do role průkopníka při podpoře prodeje energeticky efektivních výrobků a může zasílat informace o skutečné energetické efektivitě výrobku na smartphone zákazníka s použitím aplikace, která skenuje QR kód spotřebiče.

Aplikace bude testována od listopadu 2016 do ledna 2017 prodejci ve Velké Británii a Španělsku a následně po dobu jednoho roku v Německu, Velké Británii, Španělsku, Itálii a České republice.



**2 Z 5 ZÁKAZNÍKŮ  
MAJÍ VĚTŠÍ ZÁJEM O KOUPI  
ELEKTROSPOTŘEBIČE, POKUD  
DOSTANOU INFORMACE, JAK  
SPOTŘEBOVAT MĚNĚ ENERGIE**

Zdroj: The New European Energy Label: Assessing Consumer Comprehension and Effectiveness as a Market Transformation Tool (CLASP & NAVIGANT 2013)

## POZVÁNKA PRO PRODEJCE ELEKTROSPOTŘEBIČŮ

### ZVÝŠENÍ ZISKŮ A PRODEJŮ

S využitím nástroje Digi-Label, v obchodě i online, budou zákazníci nakupovat lepší výrobky, které jim ušetří více peněz za elektřinu, a také budou kupovat více zboží přímo na prodejních místech díky zvýšené informovanosti o každém výrobku v obchodech.

### LEPŠÍ REPUTACE

Obchody podílející se na pilotní fázi projektu Digi-Label získají pozici lídra trhu v oblasti pomoci zákazníkům při přijímání ekologicky šetrných nákupních rozhodnutí s využitím digitální technologie. Tito obchodníci se stanou předvojem nově se rozvíjejícího trendu.

### POMOZTE NAVRHNOUT NÁSTROJ DIGI-LABEL

Obchodníci, účastníci se pilotního projektu, získají příležitost aktivně pomoci navrhnout nástroj, který může doplnit povinný energetický štítek a informační list, na základě poskytování zpětné vazby a doporučení, jak by bylo možné nástroj vylepšit, a to ještě předtím, než ho jejich konkurenti vůbec zavedou ve svých obchodech.

### PŘÍSTUP K PRODEJNÍM DATŮM

Jako součást vyhodnocení projektu budeme evidovat, o jaké typy výrobků zákazníci mají zájem, a obchodům budeme exkluzivně poskytovat získané výsledky jejich aktivit, které jim umožní držet se o krok před konkurencí. Nasbíraná data budou anonymně uložena na chráněném serveru přístupném pouze výzkumníkům pracujícím na projektu Digi-Label.

# JAK SE MOHOU OBCHODNÍCI ZAPOJIT?

Existují tři způsoby, jak se mohou obchodníci zapojit do projektu Digi-Label: stát se partnery **pilotní fáze**, **rozjezdové fáze** nebo **účastníky**.



**PODÍL ZÁKAZNÍKŮ, KTEŘÍ VĚDÍ O LED ŽÁROVKÁCH, ALE ZATÍM JE JEŠTĚ NEMAJÍ DOMA**

Zdroj: UK: Pulse consumer survey – Consumer Views on Energy Issues (Energy Saving Trust 2014)

## PARTNEŘI PILOTNÍ FÁZE

Partneři pilotní fáze budou první, kdo koncem roku 2016 vyzkouší nástroj po dobu tří měsíců v obchodě nebo online. Tito obchodníci, zkoušející nástroj ve Velké Británii a Španělsku, se stanou předvojem v oblasti informování zákazníků za účelem přijímání udržitelných rozhodnutí, která sníží výdaje za elektřinu, a budou mít rovněž možnost vydávat doporučení, jak by bylo možné nástroj vylepšit. V každé zemi se předpokládá zapojení prodejců působících v segmentu kamenných prodejen, elektronického prodeje a jejich kombinace.

Partneři pilotní fáze se rovněž připojí k partnerům následující fáze, kteří budou zavádět vylepšený nástroj Digi-Label do obchodů jako součást jejího širšího zavedení v roce 2017.

## PARTNEŘI ROZJEZDOVÉ FÁZE

Partneři rozjezdové fáze budou taktéž členy poradního sboru projektu a v roce 2017 budou zavádět nástroj Digi-Label ve Velké Británii, Španělsku, Německu, Itálii a České republice. Tento proces proběhne po skončení pilotní fáze a po definitivním dokončení vývoje nástroje v roce 2016. Podobně jako partneři pilotní fáze, i partneři rozjezdové fáze se postaví do čela dění a získají s používáním nástroje Digi-Label neocenitelné zkušenosti, které jim poskytnou náskok před konkurencí.

## ÚČASTNÍCI

Přistoupení formou účastníka a člena poradního sboru projektu poskytne obchodníkům příležitost nezávazně se připojit k jeho organizátorům a důležitými informacemi zásadně přispívat k vývoji a implementaci nástroje Digi-Label.

# PROČ JE NÁSTROJ DIGI-LABEL POTŘEBNÝ?

Výzkumy jednoznačně ukazují, že zákazníci dávají při výběru elektrospotřebičů v obchodech přednost energetické účinnosti, ale někdy mají potíže získávat potřebné informace z aktuálně používaných energetických štítků.

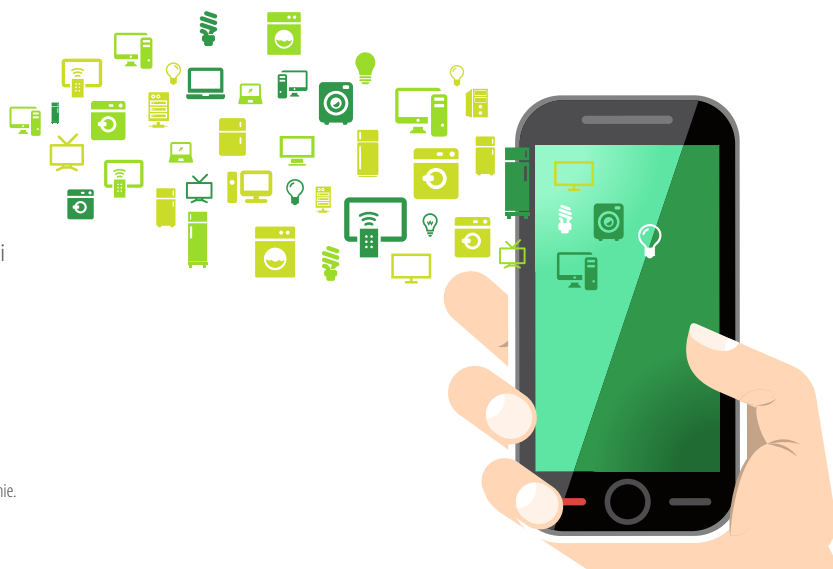
Vytvoření snazšího způsobu, jakým by zákazníci mohli jasně pochopit, kolik energie přístroj spotřebuje, by jim zprostředkovalo infor-

mace, které hledají, a umožnilo by, aby energetická efektivita výrobků skutečně ovlivňovala nákupní rozhodnutí zákazníků při výběru zboží. Prodeje obchodů tak získají podporu zákazníků, kteří nakoupí více zboží přímo v obchodech, protože nebudou muset provádět další online průzkum trhu doma, a obchodníci účastníci se úvodních fází projektu se stanou ve svém odvětví průkopníky v informování zákazníků o tom, kolik energie jejich spotřebič spotřebuje.

# KDE SE MOHOU PRODEJCI DOZVĚDĚT VÍCE?

Chcete-li se dozvědět více o projektu Digi-Label, zašlete, prosím, e-mail na [ENQUIRIES@DIGI-LABEL.COM](mailto:ENQUIRIES@DIGI-LABEL.COM)

Další informace, včetně posledních novinek a pokynů pro registraci k odběru newsletteru Digi-Label, jsou rovněž k dispozici online na [WWW.DIGI-LABEL.COM](http://WWW.DIGI-LABEL.COM)



Spolufinancováno programem Horizon 2020  
Evropské unie

Výhradní odpovědnost za obsah této publikace nesou autoři. Obsah nemusí nutně vyjadřovat stanovisko Evropské unie. EASME ani Evropská komise neodpovídají za použití zde uvedených informací.